

Le Wi-Fi à l'IAS

L'Université Paris-Sud met à disposition de ses utilisateurs 3 réseaux Wi-Fi :

- le réseau **eduroam** (mobilité)
- le réseau **eduspot** (portail captif)
- le réseau **visiteurs**

Ces 3 solutions ont été présentées lors d'un séminaire du service informatique le 6 mai 2014 en salle 1-2-3. La présentation est accessible ici : [Le Wi-Fi à l'IAS](#)

Ces solutions répondent à tous les besoins en connectivité wi-fi (mobilité, accès au réseau interne, visiteurs de courtes durée,...) mais également sont conformes à la législation en vigueur. Ainsi le **réseau historique 'ias-visiteurs' va donc être supprimé dans les jours qui suivent** pour être remplacé par le réseau '**visiteurs**'.

En complément de ce document, voici une liste de réponses aux questions les plus fréquemment posées.

FAQ

Q : Pour accéder au réseau interne de l'IAS via eduroam, par quel moyen puis-je vous fournir mon adresse MAC ?

R : Le meilleur moyen est d'utiliser notre plate-forme [sos](#) en précisant la catégorie "Réseau → Wifi"

Q : Comment puis-je retrouver l'adresse MAC de la carte Wi-Fi sur mon équipement mobile ?

R : voir [ici](#)

Q : Quelle est la procédure pour me connecter au réseau 'visiteurs' ?

R : voir [ici](#)

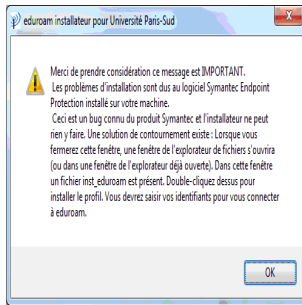
Q : Quel est le texte de loi qui demande la conservation des données d'authentification ?

R : La loi pour la confiance dans l'économie numérique du 21 juin 2004 (dite LCEN) impose aux FAI la conservation des données « de nature à permettre l'identification de quiconque a contribué à la création du contenu ou de l'un des contenus des services dont elle est prestataire » (article 6 II). La loi n° 2006-64 du 23 janvier 2006, relative à la lutte contre le terrorisme, a étendu cette obligation à l'ensemble des personnes qui, au titre d'une activité professionnelle principale ou accessoire, offrent au public une connexion permettant une communication en ligne par l'intermédiaire d'un accès au réseau, y compris à titre gratuit.

En outre, cette mesure de conservation des traces est présente dans la PGSSI du CNRS du 6 novembre 2013.

Problème connu avec Symantec

Lorsque l'on utilise le configurateur automatique eduroam (CAT) sur un ordinateur équipé du logiciel anti-virus Symantec, l'erreur suivante apparaît pendant l'installation :



Après l'exécution du script `inst_eduroam.cmd`, la connexion sur eduroam est fonctionnelle.

Autres liens

[Lien](#) pour plus d'informations sur les services Wi-Fi de l'Université Paris-Sud

From:

<https://docinfo.ias.u-psud.fr/> - Informations, recommandations et conseils du service informatique de l'IAS

Permanent link:

https://docinfo.ias.u-psud.fr/doku.php/services_reseau:wifi?rev=1399901817

Last update: **2014/05/12 15:36**

