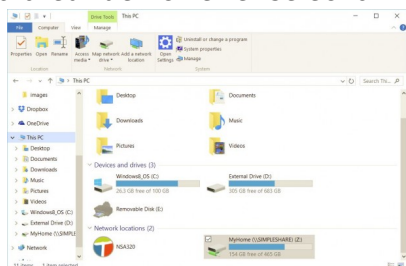


Partages réseaux

Partages sous Windows

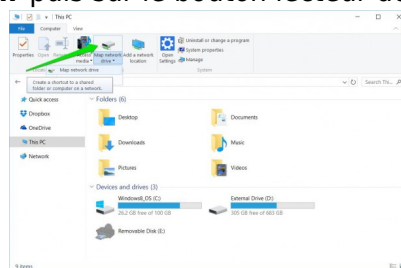
Comment mapper un lecteur réseau

1. Ouvrez l'Explorateur de fichier et sélectionnez "ce PC" dans la colonne de gauche de



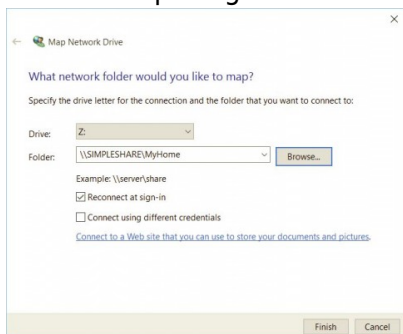
l'explorateur.

2. Dans le menu de ruban en haut, cliquez sur **Ordinateur** puis sur le bouton lecteur de carte



réseau puis Sélectionnez « Mappez le lecteur réseau. »

3. Sélectionnez la lettre de lecteur souhaitée à utiliser pour le dossier réseau, puis mettez le chemin du partage réseau: `\\inf-partage\ledossierà_partager`



4. Pour une première connexion sur le partage, il faut sélectionner "Se connecter à l'aide d'informations d'identification différentes"
5. Renseignez le login et le mot de passe pour effectuer la connexion (si vous avez déjà un partage sur le serveur celui-ci ne le demandera pas)

Partages sous Mac

- Cliquez avec le bouton droit sur Finder (A) et cliquez sur Se connecter au serveur... (B).
 -
- Saisissez smb:inf-partage\<Le Nom Du Partage> et cliquez sur Se connecter.
 -
- Choisir de se connecter comme Utilisateur référencé, puis saisissez votre login et le Mot de passe. Cliquez ensuite sur Se connecter.



From:

<https://docinfo.ias.u-psud.fr/> - **Informations, recommandations et conseils du service informatique de l'IAS**

Permanent link:

https://docinfo.ias.u-psud.fr/doku.php/services_reseau:partages?rev=1494490552



Last update: **2017/05/11 10:15**