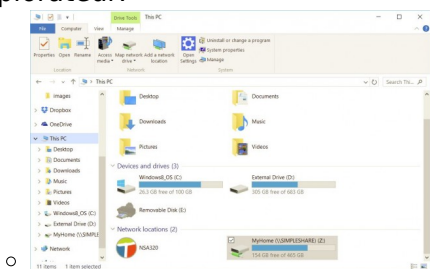


Partages réseaux

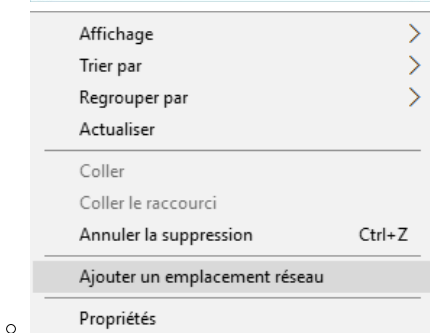
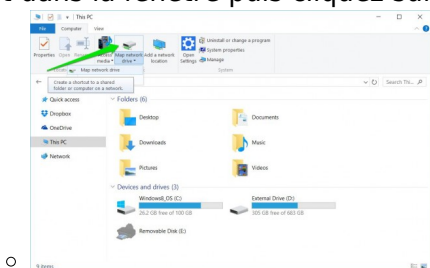
Partages sous Windows

Comment mapper un lecteur réseau

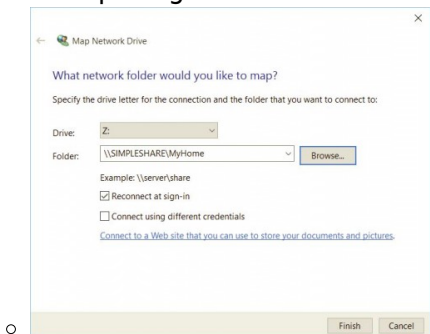
- Ouvrez l'Explorateur de fichier et sélectionnez "ce PC" dans la colonne de gauche de l'explorateur.



- Dans le menu de ruban en haut, cliquez sur **Ordinateur** puis sur le bouton lecteur de carte réseau puis Sélectionnez « Mappez le lecteur réseau. » (comme ci-dessous **a**) ou bien cliquez droit dans la fenêtre puis cliquez sur "ajouter un emplacement réseau" (**b**)


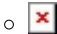



- Sélectionnez la lettre de lecteur souhaitée à utiliser pour le dossier réseau, puis mettez le chemin du partage réseau.



- Cliquez sur terminer. Vous pouvez choisir de vous reconnecter au dossier chaque fois que vous vous connectez donc il est toujours à votre disposition.
- Renseignez le login et le mot de passe pour effectuer la connexion (si vous avez déjà un partage sur le serveur celui-ci ne le demandera pas)

Partages sous Mac

- Cliquez avec le bouton droit sur Finder (A) et cliquez sur Se connecter au serveur... (B).
 - 
- Saisissez `smb:inf-baghera-new\<Le Nom Du Partage>` et cliquez sur Se connecter.
 - 
- Choisir de se connecter comme Utilisateur référencé, puis saisissez votre login et le Mot de passe. Cliquez ensuite sur Se connecter.
 - 

From:
<https://docinfo.ias.u-psud.fr/> - Informations, recommandations et conseils du service informatique de l'IAS

Permanent link:
https://docinfo.ias.u-psud.fr/doku.php/services_reseau:partages?rev=1491575109

Last update: **2017/04/07 16:25**

