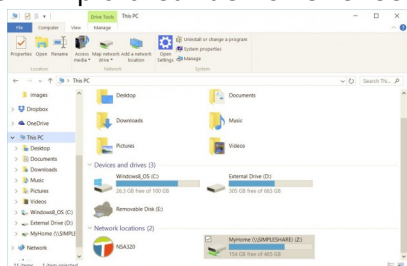


Partages réseaux

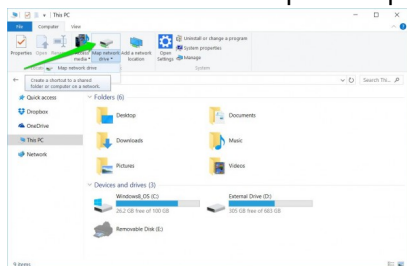
Partages sous Windows

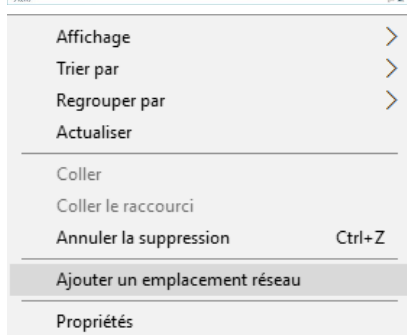
Comment mapper un lecteur réseau

- Ouvrez l'Explorateur de fichier et sélectionnez ce PC.

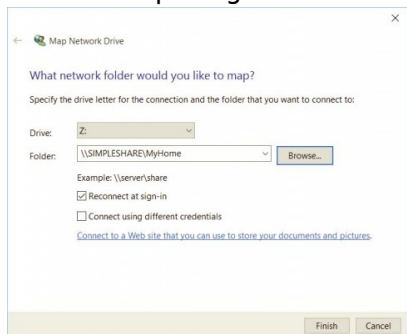


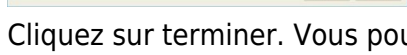
- 1.
2. Cliquez sur le bouton lecteur de carte réseau dans le menu de ruban en haut, puis Sélectionnez « Mappez le lecteur réseau. » (c'est dans l'ordinateur., qui devrait ouvrir automatiquement lorsque vous accédez à ce PC, comme ci-dessous **a**) ou bien (**b**) cliquez droit dans la fenêtre puis cliquez sur “ajouter un emplacement réseau”





3. 
- 4.


5. Sélectionnez la lettre de lecteur souhaitée à utiliser pour le dossier réseau, puis mettez le chemin du partage réseau.



6. 
7. Cliquez sur terminer. Vous pouvez choisir de vous reconnecter au dossier chaque fois que vous vous connectez donc il est toujours à votre disposition.
8. Renseignez le login et le mot de passe pour effectuer la connexion (si vous avez déjà un partage sur le serveur celui-ci ne le demandera pas)

Partages sous Mac

- Cliquez avec le bouton droit sur Finder (A) et cliquez sur Se connecter au serveur... (B).
 - 
- Saisissez `smb:inf-baghera-new\<Le Nom Du Partage>` et cliquez sur Se connecter.
 - 

- Choisir de se connecter comme Utilisateur référencé, puis saisissez votre login et le Mot de passe. Cliquez ensuite sur Se connecter.
 - 

From:

<https://docinfo.ias.u-psud.fr/> - **Informations, recommandations et conseils du service informatique de l'IAS**

Permanent link:

https://docinfo.ias.u-psud.fr/doku.php/services_reseau:partages?rev=1491229360

Last update: **2017/04/03 16:22**