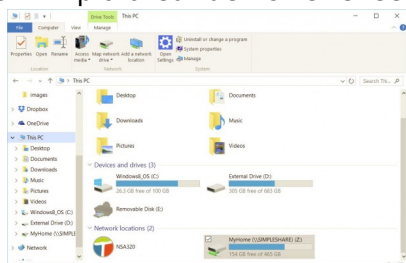


Partages réseaux

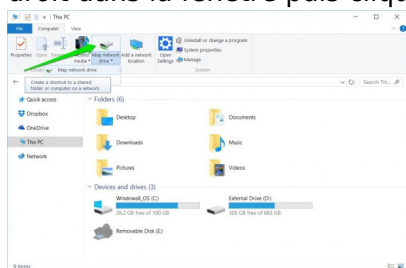
Partages sous Windows

Comment mapper un lecteur réseau

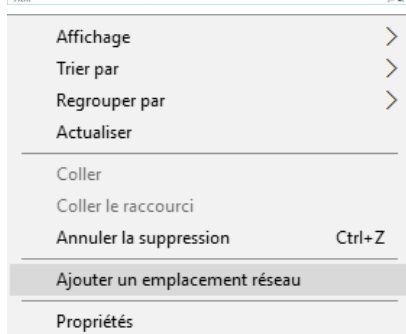
- Ouvrez l'Explorateur de fichier et sélectionnez ce PC.



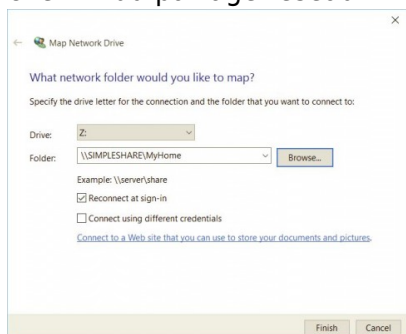
- 1.
2. Cliquez sur le bouton lecteur de carte réseau dans le menu de ruban en haut, puis Sélectionnez « Mappez le lecteur réseau. » (c'est dans l'ordinateur., qui devrait ouvrir automatiquement lorsque vous accédez à ce PC, comme ci-dessous **a**) ou bien (**b**) cliquez droit dans la fenêtre puis cliquez sur "ajouter un emplacement réseau"



- 3.
- 4.




5. Sélectionnez la lettre de lecteur souhaitée à utiliser pour le dossier réseau, puis mettez le chemin du partage réseau.



- 6.
7. Cliquez sur terminer. Vous pouvez choisir de vous reconnecter au dossier chaque fois que vous vous connectez donc il est toujours à votre disposition.
8. Renseignez le login et le mot de passe pour effectuer la connexion (si vous avez déjà un partage sur le serveur celui-ci ne le demandera pas)

Partages sous Mac

- Cliquez avec le bouton droit sur Finder (A) et cliquez sur Se connecter au serveur... (B).
 1. 
 2. Saisissez `smb:inf-baghera-new\<Le Nom Du Partage>` et cliquez sur *Se connecter*. - - Choisir de se connecter comme Utilisateur référencé, puis saisissez votre login et le Mot de passe. Cliquez ensuite sur *Se connecter*. -

From:

<https://docinfo.ias.u-psud.fr/> - Informations, recommandations et conseils du service informatique de l'IAS

Permanent link:

https://docinfo.ias.u-psud.fr/doku.php/services_reseau:partages?rev=1491229067

Last update: **2017/04/03 16:17**

