

# Utilisation de OwnCloud pour envoyer des pièces jointes volumineuses par mail

L'envoi de pièces jointes volumineuses (> à 5 Mo) par mail posent plusieurs problèmes, dont :

- le possible blocage par les relais de messagerie (par exemple, l'Université Paris-Sud bloque l'envoi de mail supérieur à 5 Mo)
- un volume important occupé sur votre maildir et les effets de bord associés (problème avec thunderbird, lenteur sur le webmail,...)

Pour pallier à cela, une solution simple peut être utilisée via un module de thunderbird (**Filelink**) et l'utilisation de **OwnCloud** pour stocker temporairement les pièces jointes volumineuses (pour des précisions sur OwnCloud, voir [ici](#)).

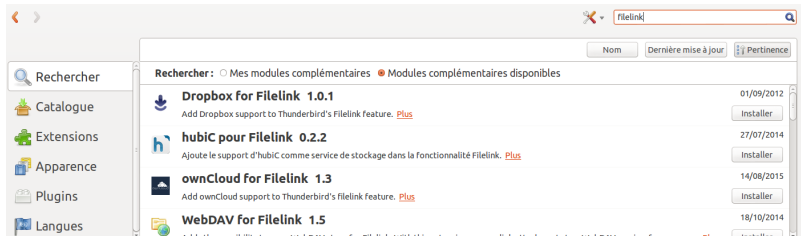
Voici la procédure pour configurer Filelink sur Thunderbird :

## Installation de Filelink sur Thunderbird

A partir du menu de Thunderbird : Outils → Modules complémentaires

Dans la barre de recherche des modules, tapez : **filelink**

Sélectionnez le module "**OwnCloud pour filelink**" et cliquez sur *Installer*



Redémarrez thunderbird

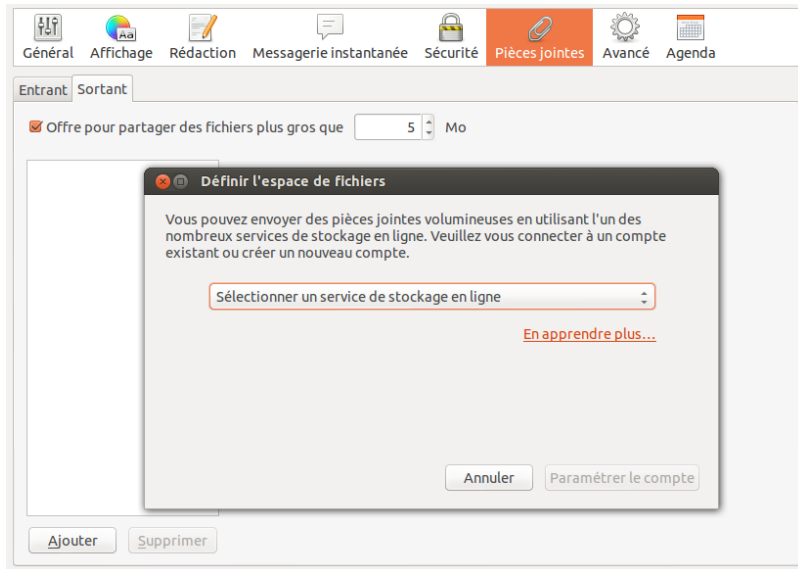
## Configuration de Filelink pour l'utiliser avec OwnCloud

A partir du menu de Thunderbird : Outils → Options puis onglet de gauche "Extensions"

Dans le menu du haut, sélectionnez "Pièces jointes"

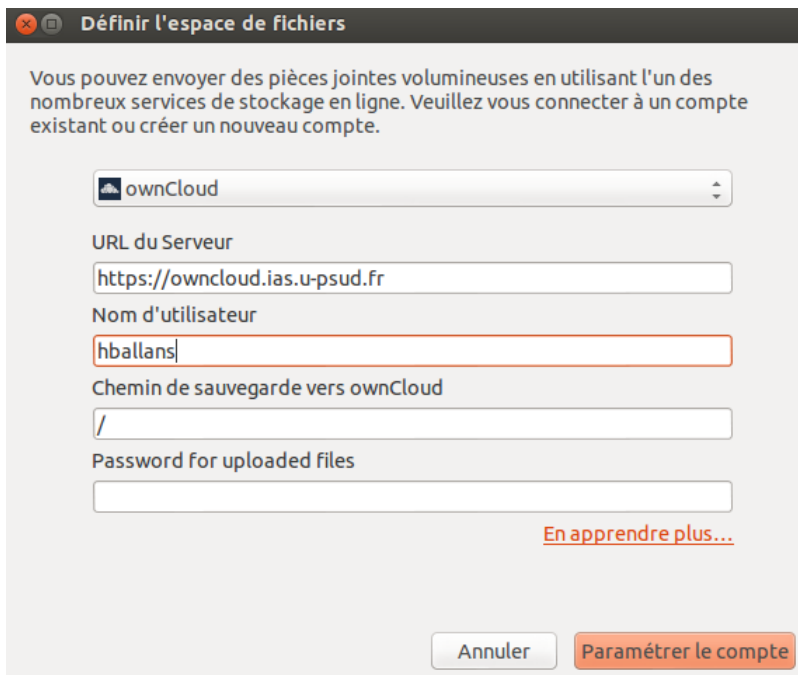
Puis dans l'onglet "Sortant", sélectionnez la case "Proposer le partage pour les fichiers de plus de 5 Mo" (la taille peut se configurer, même si 5 Mo paraît être un bon compromis)

Puis cliquez sur "Ajouter"



Dans la nouvelle fenêtre, déroulez le menu et sélectionnez “ownCloud”

Inscrivez l'URL du serveur OwnCloud : <https://owncloud.ias.u-psud.fr> et votre identifiant de messagerie.

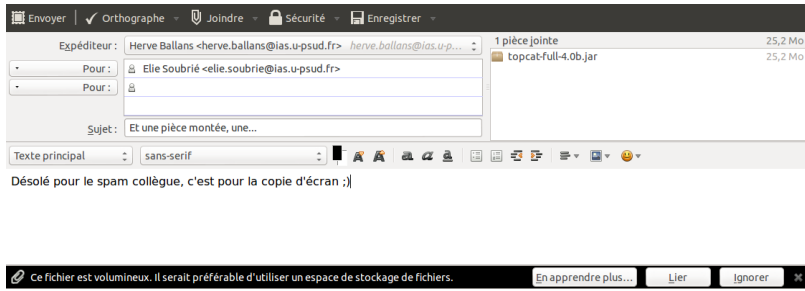


Puis cliquez sur “Paramétrer le compte”

Votre mot de passe de messagerie est demandé pour valider la procédure.

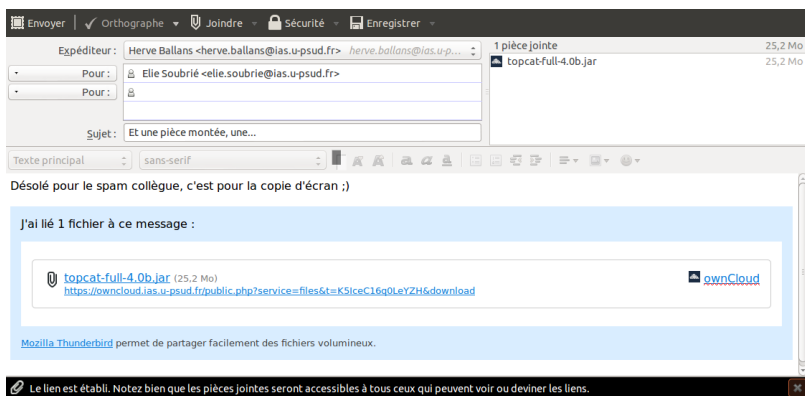
## Exemple

Désormais, lorsque vous joignez une pièce jointe de plus de 5 Mo dans votre mail, Thunderbird propose de la lier



Cliquez sur “Lier” puis saisissez votre mot de passe de messagerie (à moins que vous ne l'ayez enregistré dans le gestionnaire de mot de passe de Thunderbird)

Votre pièce jointe apparait en tant que lien OwnCloud et une URL d'accès est envoyée à votre (vos) destinataire(s) :



From: <https://docinfo.ias.u-psud.fr/> - **Informations, recommandations et conseils du service informatique de l'IAS**

Permanent link: [https://docinfo.ias.u-psud.fr/doku.php/services\\_reseau:filelink?rev=1440078245](https://docinfo.ias.u-psud.fr/doku.php/services_reseau:filelink?rev=1440078245)

Last update: **2015/08/20 15:44**