

# Ajout de l'annuaire IAS dans votre outil de messagerie

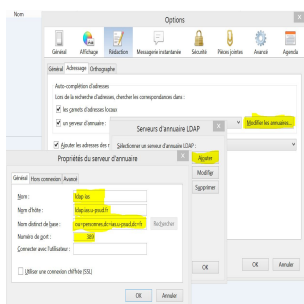
(permet de compléter l'adresse de toute personne possédant une messagerie à l'IAS)

Le schéma ci-dessous décrit la configuration à mettre en place pour la carnet d'adresse de thunderbird, mais le paramétrage sera identique dans d'autres outils de messagerie.

## Note :

Sur un portable, à l'extérieur de l'IAS la recherche d'adresse peut en être ralentie si le débit réseau est faible. A privilégier pour les postes fixes du laboratoire.

Options Thunderbird /onglet Rédaction : Modifier les annuaires /Ajouter un annuaire /Onglet Général : Renseigner les paramètres comme dans la figure ci-dessous :



From: <https://docinfo.ias.u-psud.fr/> - **Informations, recommandations et conseils du service informatique de l'IAS**

Permanent link: [https://docinfo.ias.u-psud.fr/doku.php/messagerie:annuaire\\_dans\\_messagerie?rev=1396881147](https://docinfo.ias.u-psud.fr/doku.php/messagerie:annuaire_dans_messagerie?rev=1396881147)

Last update: **2014/04/07 16:32**