

Ajout de l'annuaire IAS dans votre outil de messagerie

Mot clé : ldap

(permet de compléter l'adresse de toute personne possédant une messagerie à l'IAS)

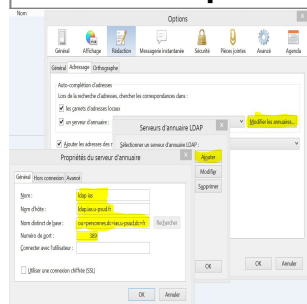
Le schéma ci-dessous décrit la configuration à mettre en place pour la carnet d'adresse de thunderbird, mais le paramétrage sera identique dans d'autres outils de messagerie.

Note :

Sur un portable, à l'extérieur de l'IAS la recherche d'adresse peut en être ralentie si le débit réseau est faible. A privilégier pour les postes fixes du laboratoire.

Options Thunderbird /onglet Rédaction : Modifier les annuaires /Ajouter un annuaire /Onglet Général : Renseigner les paramètres comme dans la figure ci-dessous :

Nom	Valeur
Nom	LDAP IAS
Nom d'hôte	ldap.ias.u-psud.fr
Nom distinct de base	ou=personnes,dc=ias.u-psud,dc=fr
Numéro de port	389



En fermant les fenêtres, pensez à sélectionner le serveur d'annuaire que vous venez d'ajouter dans la liste "serveur d'annuaire" de l'onglet Adressage.

From: <https://docinfo.ias.u-psud.fr> - **Informations, recommandations et conseils du service informatique de l'IAS**

Permanent link: https://docinfo.ias.u-psud.fr/doku.php/messagerie:annuaire_dans_messagerie

Last update: **2015/09/15 14:04**