

Labview

Description

Un ensemble de licences Labview existe au laboratoire. L'achat de cet ensemble a été financé par un groupe assez large de projets et services.

Si vous avez un besoin d'utilisation ponctuel ou prolongé de Labview en dehors de ces projets identifiés, veuillez vous rapprocher du service informatique pour que soit étudiée la solution la plus efficace à votre problématique.

La distribution des licences se fait par le nom des machines utilisant labview. Le nombre maximal d'utilisations concurrentes de Labview est de 50.

Les licences fournies permettent une installation sur Windows, Linux et Mac OS X. Voir ici le détails des outils pouvant être installés, colonne "LabVIEW Research 5 users, LabVIEW Research 10 users, LabVIEW Teaching & Research Small, Medium, Large" : [asl_labview_research_only_-_spring_2014.pdf](#)

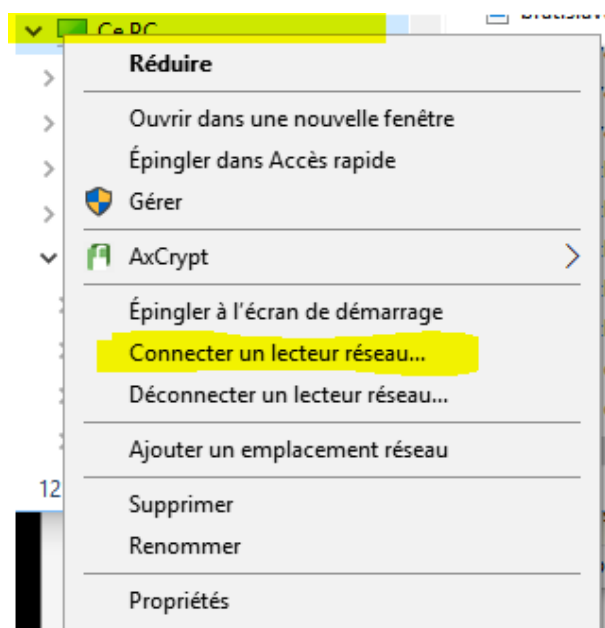
Informations d'installation et d'accès

1- Installation du logiciel :

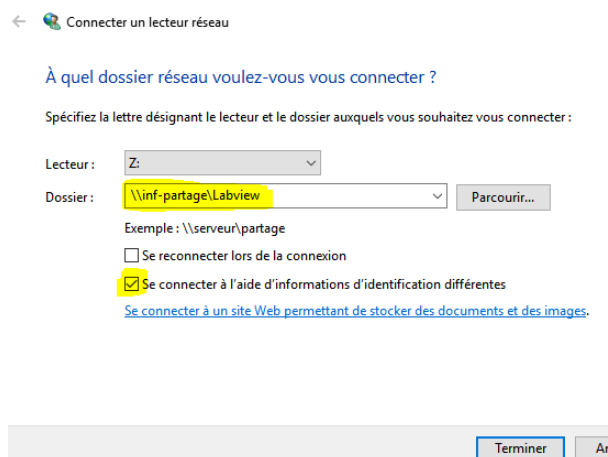
Compte à utiliser :

```
'User : Labview Pass : L0giciel$Labview! '
```

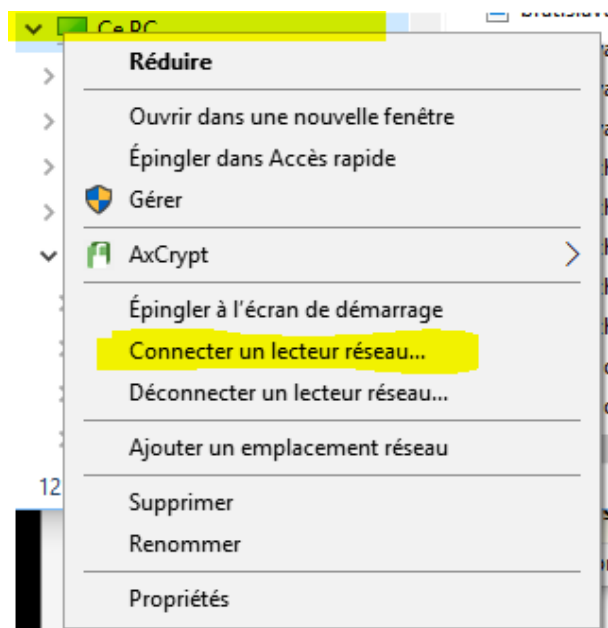
Partage windows dédié à Labview pour accès aux sources Windows : utiliser l'explorer, clic droit sur l'icône du PC pour atteindre "connecter un lecteur réseau"



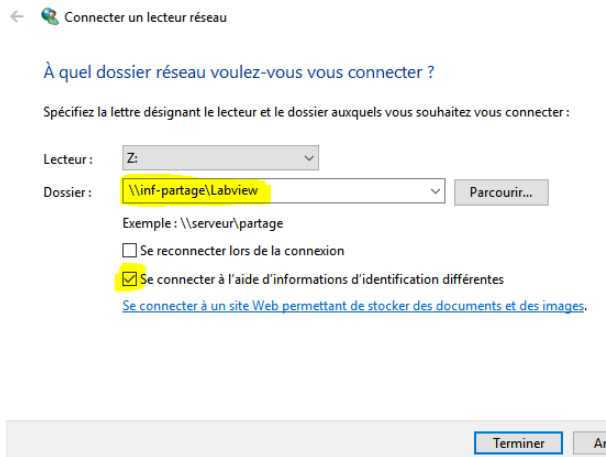
puis taper dans le champ du site : Inf-partagelabview et cocher "Se connecter à l'aide d'informations d'identification différentes"



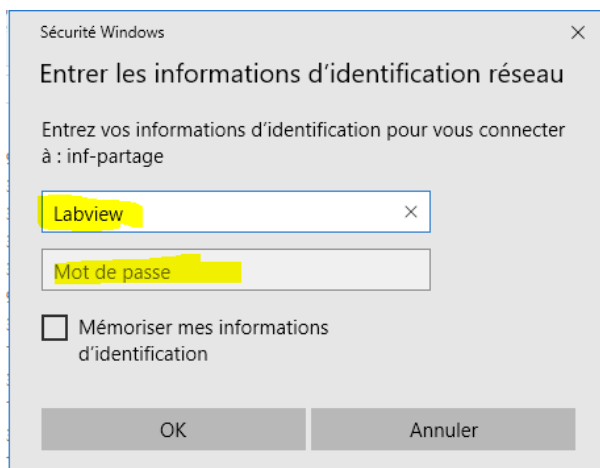
Puis indiquer le compte et mot de passe L0gicielLaTeX render failedLabview! Partage windows dédié à Labview pour accès aux sources Windows : utiliser l'explorer, clic droit sur l'icône du PC pour atteindre "connecter un lecteur réseau"



puis taper dans le champ du site : Inf-partagelabview et cocher "Se connecter à l'aide d'informations d'identification différentes"



Puis indiquer le compte et mot de passe L0giciel\$Labview!



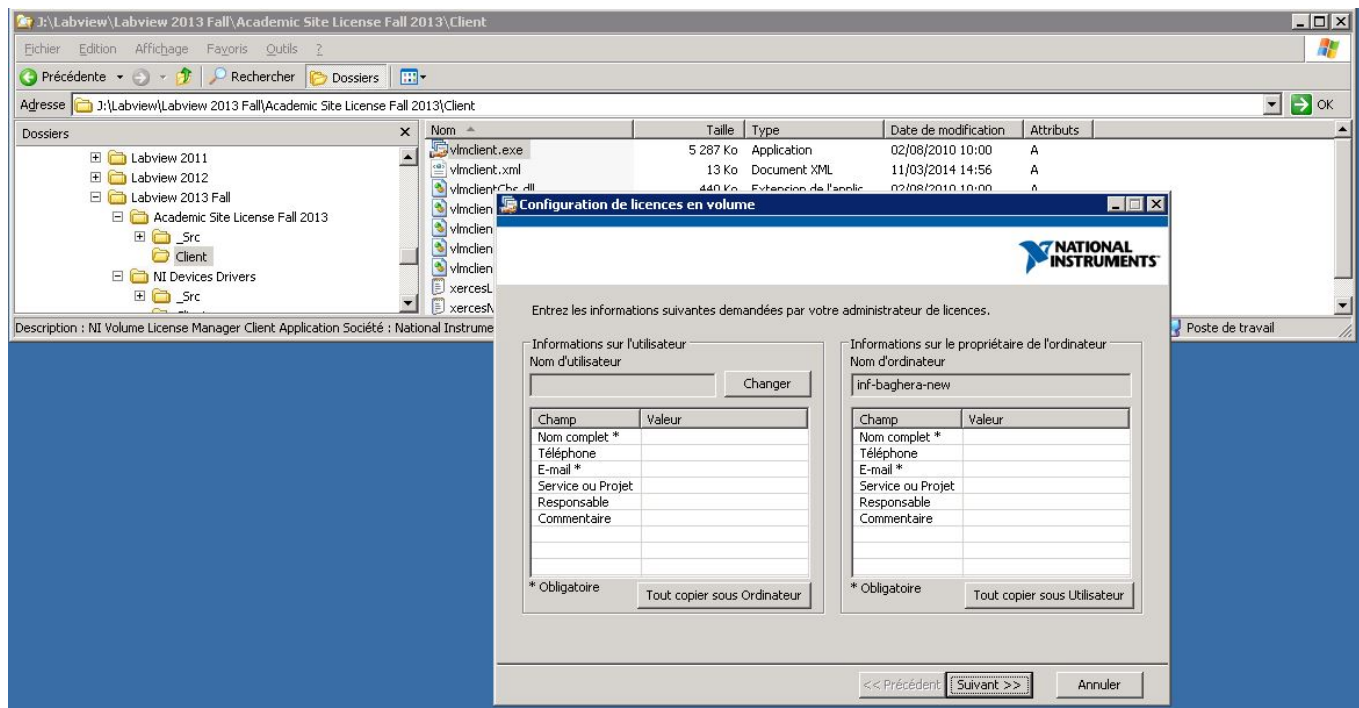
Labview MacOS : Tapez les touche pomme + k puis dans adresse du serveur tapez : smb://Inf-partage
 Dans la fenêtre suivante : - sélectionner le dossier Labview, puis cliquer sur OK
 Le dossier partagé apparaît sur le Bureau du Macintosh.

Ensuite installer la version de labview adaptée aux besoins

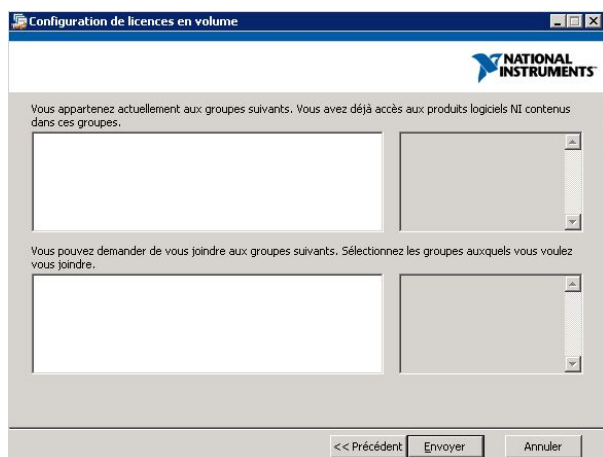
2 - Demander l'autorisation d'utilisation de labview :

Lancer vlmclient : C:\Program Files (x86)\National Instruments\Shared License Manager\Bin\vlmclient.exe
 (également disponible sur le partage Labview dans les répertoires d'installation des versions de labview : exemple : X:\Labview 2013 Fall\Academic Site License Fall 2013\Client\vlmclient.exe)

Remplir l'ensemble des champs et envoyer sa requête :



Valider l'écran suivant



Prévenir le service informatique de cette demande.

Ressources disponibles

Accès aux cours de formation via le Self-paced Online Training (SPOT) : Il s'agit d'un service d'auto-formation en ligne sans instructeur ni matériel. (Normalement réservé aux enseignants)

<http://ni.com/self-paced-training>

Utiliser une licence en dehors du laboratoire ou d'un accès internet

Contactez à ce propos le service informatique

G

M

T

From:
<https://docinfo.ias.u-psud.fr/> - **Informations, recommandations et conseils du service informatique de l'IAS**

Permanent link:
<https://docinfo.ias.u-psud.fr/doku.php/applis:labview?rev=1511253754>

Last update: **2017/11/21 09:42**

